



健康と生きがいの街
美奈宜の杜

AUGUST

美奈宜の杜新聞



杜のたより

2018年(平成30年)8月1日 No.228

美奈宜の杜の「facebook ページ」 みなぎのもり フェイスブックページ で検索

編集・発行

西日本ビル株式会社「杜のたより」編集室

〒838-0020 朝倉市美奈宜の杜 5-12-20
TEL 0946-21-1717 FAX 0946-21-1721
http://www.minaginomori.com

お問い合わせ資料請求は下記アドレスへ

info@minaginomori.com

夏季特別キャンペーン開催中!!

開催期間：7月21日～8月末(9:00～17:00)

ゴルフプレイ、体験宿泊、フルーツ狩り等盛りだくさん
好きな内容を組み合わせでご案内します。

キャンペーン内容

- ① 無料体験宿泊(街内宿泊施設:木木庵)
- ② 近隣農園でのフルーツ狩り(葡萄)
- ③ ゴルフプレイ(街内ゴルフ場:秋月カントリークラブ)
- ④ 温泉入浴(街内温泉施設:美奈宜の湯)
- ⑤ 遊水パレット(近隣施設:水の文化村)

上記、組合せ選択にて実施中!(※街内案内込) お気軽にお問い合わせください。



街内ゴルフ場 秋月カントリークラブ



街内温泉施設 美奈宜の湯



近隣農園 フルーツ狩り



美奈宜の杜
1丁目

温泉付き特選住宅



美奈宜の杜
2丁目

温泉付き宅地分譲中

夏季特別キャンペーンのお問い合わせは
(受付時間9:00～17:00)

☎0120-005-337

メールアドレス info@minaginomori.com

秋月カントリークラブの 食事が、リニューアルしました!

街内のゴルフコース「秋月カントリークラブ」のレストランのメニューが新しくなりました!で
きる限り地域の食材をとり入
れ、素材を活かす調理で、さら
に美味しくなりました。

特におすすめなのは、「ちゃん
ぽん」と「塩ホルモン焼き」。野
菜たっぷりのちゃんぽんは、野
菜の甘みが引き出された優しく
深い味わい。塩ホルモンは、ふわ
ふわでジューシー、噛むほどに
舌の上でうまみが広がります。
ジュウジュウと鉄板の上で湯気
を立てるアツアツの焼き立てを
お召し上がりください。ビール
との相性が抜群なので、食後に
車を運転されない方は、割安な
ビールとのセットメニューがお得
です。

ゴルフプレーヤーだけでなく、
一般の方のランチ利用も大歓迎。
夕方には店じまいしてしまうの
で、遅めの時間をご希望の方は、
事前にお電話をいただけると確
実です。地元の気軽な食事処と
して、ご家族・ご友人お誘い合わ
せの上、ぜひ楽しいランチタイ
ムをお過ごしください。

■秋月カントリークラブ
☎0946-211-1515



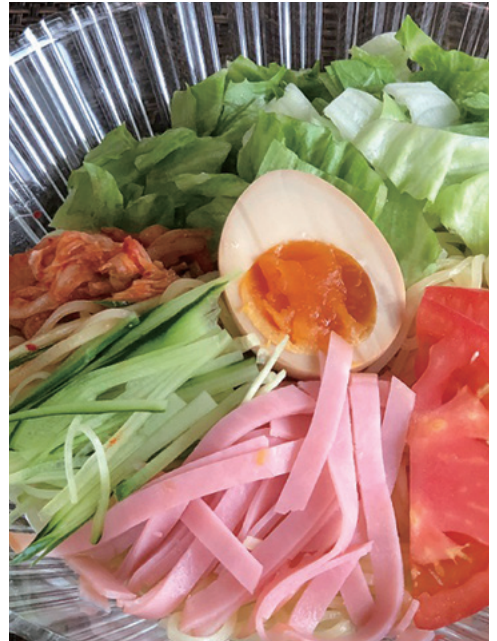
ゴルフコースの美しい緑を眺めながら食事できる開放感いっぱいの空間。



ご飯・小鉢・味噌汁・漬物付きのスタミナ塩ホルモンセット(税込1200円)。塩ホルモン焼き(税込880円)単品はぜひビールと一緒に。



人気メニューのちゃんぽん(税込780円)が満を持して登場!たっぷり野菜のほか、豚肉、かまぼこ、エビと具だくさん。



夏季限定の冷やし中華(税込780円)は、つるつるシコシコのストレート麺も美味。キムチの酸味と辛味がアクセントに。



とんかつ定食(税込1080円)



串揚げと蕎麦のお重(税込980円)



ビールセット

安心して暮らせる毎日を。街の安全に貢献いただいているセコムさんをご紹介します！

近年、新しく入居された方々に美奈宜の杜への入居理由を伺うと、「夜間はセコムさんが事務所に常駐又は巡回してくれて安心だから」とお答えいただくことが多くなりました。今回は、街の新たな魅力となっているセコムさんにお話を伺いました。

今回、ご紹介するのは、荒巻さんと平田さんのお二人。夜間、街内の巡回を行っています。不審者・車両がないかどうかなど細心の注意を払いながら回ります。

また、旅行等でご自宅を不在にされる事を事前届け出された方に限りますが、1日1回以上必ずご自宅を巡回し、前日と変わったところがないかをチェックしていますので長期不在時も安心です。

「美奈宜の杜は、ご夫婦お二人だけの暮らしや一人暮らしが多い街。安心して暮らしていただくように、不審者をチェックする防犯だけでなく、火災防止や救急対応にも力を入れていきます」とのこと。そのため巡回時には必ず車に消火器とAED(自動体外式除細動器)を積んでおき、すぐに対応できるようにしているそうです。

街の地理を早く覚えようときまざまな工夫をしてくれ、その真摯なお仕事ぶりは本当に心強

い限り。最後に、「住民の方々の顔と名前を早く覚えて、この街にしっかりと根をおろした地域密着型のセキュリティを提供したいと思っています」と温かなお言葉をいただきました。

お二人を街で見かけたらぜひ声をかけてください。お互いの顔を知っていたらいいのですが、犯罪の抑止につながります。

住民の方々へ向けて、防犯のアドバイスもいただきましたので、ぜひ参考にさせていただきます。



荒巻さん(左)と平田さん。

【防犯アドバイス】

- 1.防犯の基本は施錠をすることです。在宅時やほんの数分の外出であっても鍵をかけましょう。
- 2.背の高い木や塀は犯罪者の隠れ蓑になります。手入れをして気をつけましょう。
- 3.外出時は真っ暗にせず、電気やテレビ、ラジオを点けておき、人の気配を感じさせましょう。



「あまぎ水の文化村」夏休みの楽しい体験イベントが白押し！

朝倉市ならではの水のテーマパーク「あまぎ水の文化村」。8月は毎週末、参加型の夏休みイベントが開催されます。

「ネイチャークラフト」や「木工教室」は、夏休みの宿題の工作にもおすすすめ！材料や工具は用意してくれるので、手ぶらで気軽に参加できます。

「鮎つかみ取り体験」は、鮎を自分でつかまえて串焼きにして食べる、食育の絶好の機会。毎年大人気につき要予約、8月1日から予約開始なので、ご予約のお電話はお早めに！

イベント最新情報は随時ホームページに掲載。ぜひ定期的にチェックしてみてください。

大人も子どもも夢中に。自然の木の実や枝を使って自由に木工体験！

◆「ネイチャークラフト」

8月12日(日) 11時～16時(15



時受付終了)参加費一人400円 ※予約可、当日参加可
温もりあふれる木工作品づくりをベテラン先生が優しく指導

◆「木工教室」

8月19日(日) 11時～15時(14時受付終了)参加費一人500円 ※予約可、当日参加可
自分で鮎をつかまえて、塩焼きにして、みんなで「いただきます！」

◆「鮎つかみ取り体験」

8月25日(土)・8月26日(日)・9月9日(日)各回10時30分～13時(10時受付開始)参加費一人500円
※要予約。各30名程度 ※小学生を含む家族対象

都合により日程や内容が変更になる場合がございます。事前にご確認ください。

「あまぎ水の文化村」

福岡県朝倉市矢野竹831 ☎0946-25-0323

●休園日/毎週月曜・毎月第3火曜
※祝日の場合は翌日

●入園料/無料

●開園時間/(4月～10月)10時～18時
(11月～3月)10時～17時
※入場は、閉園30分前まで

あまぎ水の文化村 |

検索



これまでの経験を最大限、今の仕事に活かしたい！
秋月カントリークラブ 猿渡智恵さん



7月1日から『秋月カントリークラブ』でお世話になっています。まだ日は浅いのですが、高校卒業後から4年間ずっとゴルフ場で働いているので、そういう意味ではわりとスムーズに仕事ができているかなと思います。

現在の私の業務はフロントでの受付とデスクワーク。お客様と直接接することが多いだけに、気持ちよく利用していただくためのちょっとした心遣いが欠かせません。美奈宜の杜の方もよく来てくださり、顔見知りのお客様も増えてきて、ますます仕事に意欲が湧いている今日この頃です。

実は、私自身もゴルフが趣味で、休日はよくプレーしています。自分が客としてゴルフ場で経験したよい点や嬉しかったことなどを、今後の仕事にもどんどん活かしていければと考えています。

8月イベントスケジュール | 皆さん、ふるってご参加ください。 お問い合わせは ☎ 0946-21-1515

毎週木曜日はシニアデーです。 8日(水)総合委員会 19日(日)月例杯 26日(日)朝倉市民交流ゴルフ大会 31日(金)シニア大会

第23回
男女ペアマッチ
ゴルフ大会
結果報告!

去る7月13日(金)、今年も男女ペアマッチゴルフ大会を開催いたしました。当初は7月6日を予定していましたが、雷雨予報の為延期となり、7月13日に開催となりました。晴天に恵まれ皆様最後まで奮闘していらっしゃいました。今年の優勝は、小幡・大平ペアです!おめでとうございます!

	氏名	(平均ネット)
優勝ペア	小幡・大平ペア	73.2
準優勝ペア	平尾ペア	73.3
3位ペア	倉掛ペア	73.8

※同ネットの場合は、ローハンディ順とする

朝倉市近郊イベント情報

ダム見学会 寺内ダム (9時~14時受付)※定員になり次第終了
問合せ先/寺内ダム管理所 ☎0946-22-6713

8月5日(日)
江川ダム (9時30分~14時)
問合せ先/高筑平野用水総合事業所 ☎0946-25-0113

小石原川ダム ※必ず予約してください。
問合せ先/朝倉総合事業所 ☎0946-25-1100

8月11日(土) 13日(月)
三連水車 ライトアップ 19時30分~21時30分
場所/朝倉市菱野
問合せ先/山田堀土地改良区 ☎0946-52-0531

あまぎ水の文化村イベント

8月5日 カブトムシ研究 8月12日 木工体験

8月25日 8月26日 鮎つかみ取り
場所/あまぎ水の文化村
問合せ先/あまぎ水の文化村 ☎0946-25-0323

8月25日(土)
甘木河畔 流れ灌頂花火大会 19時40分~21時まで
場所/小石原川(甘木橋付近)
問合せ先/朝倉商工会議所 ☎0946-22-3835

8月26日(日)
筑後川カッパスロン in 原鶴温泉 (雨天決行)
場所/原鶴温泉 筑後川&筑後川サイクリングロード
問合せ先/江藤利夫(大会事務局長) ☎080-5265-2461

8月18日(土)
夏まつりあさくら(旧朝倉町民夏祭り) イベント 18:00~ 夜叉 20:30~ 雨天の時は9日
場所/田中の浜グラウンド(朝羽大橋下)
問合せ先/朝倉地域コミュニティ協議会 ☎0946-52-1113

8月中旬
梨狩りオープン
場所/高木地区:JA三奈木支店 秋月地区:JA秋月支店
問合せ先/JA三奈木支店 ☎0946-22-2456 JA秋月支店 ☎0946-25-1515

8月10日~11日(土・日)
ぶどう狩りオープン
場所/杷木地区:JA杷木支店 秋月地区:JA秋月支店
問合せ先/JA杷木支店 ☎0946-62-1795 JA秋月支店 ☎0946-25-1515

8月下旬
りんご狩りオープン
場所/朝倉市秋月:JA秋月支店 朝倉地区:JA杷木支店
問合せ先/JA秋月支店 ☎0946-25-1515 JA杷木支店 ☎0946-62-1795

8月中旬位まで
ブルーベリー狩り
問合せ先/あさくら観光協会 ☎0946-24-6758

美奈宜の杜人口:

331世帯 667人

(2018年6月末現在)

※本紙掲載の記事・写真などの無断転載を禁止いたします。

天候が安定せず、開催日程が変更になった「歴史探訪歩こう会」が、6月15日に開催されました。この日は開催を待ちわびた16名の方々が参加され、講師を務められた坂井秀敏さん(6丁目在住)の話に耳を傾けながら、梅雨の中休みとなった晴れ間の史跡巡りを楽しみました。

美奈宜の杜がある朝倉地域の、旧三奈木村は、6地区(三奈木・荷原・城・屋形原・板屋・矢野竹)それぞれが特徴的。「ミニ城下町」的な地区、神官・僧侶がたくさん暮らす地区や宿場町的な地区など史跡が点在し、地名や字名も地区ごとに特徴がありました。今回は、史跡めぐり(三奈木・水の歴史散歩)の3回目です。まずは、美奈宜神社内の龍神社をめぐり、続いて荷原の貴船神社へと、水にまつわる史跡と荷原川の謎めいた歴史をたどりました。



旧三奈木村6地区の歴史をたどりながら、梅雨の晴れ間にウォーキング

歴史探訪 歩こう会